

MPEG-2 码流录制分析软件包

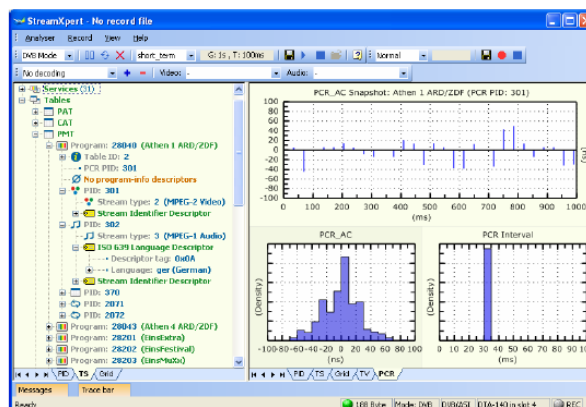
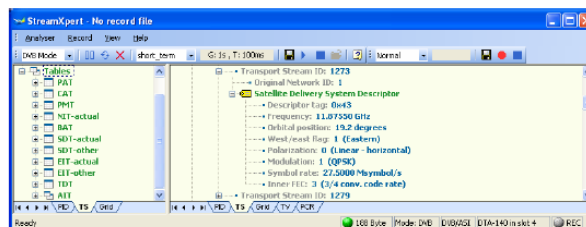
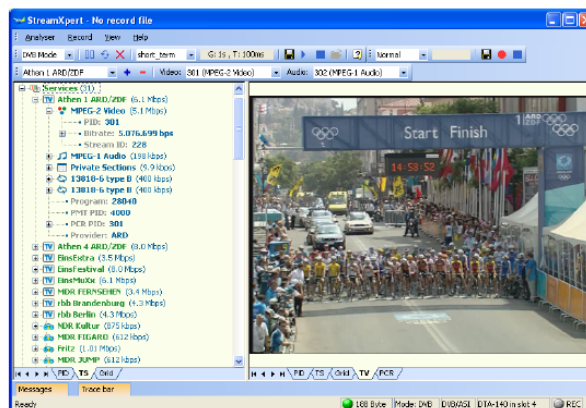
- 可完成所有 DVB/SI 和 ATSC/PSIP 码流解析
- 所有格式在 TR 101 290 标准框架下检查完成
- 对码流 SD 标清/HD 高清的实时解码与 PCR 分析

主要特点:

- 实时的 MPEG-2 码流分析、录制与解码
- PID 表网格显示: 紧凑显示所有的 PID 信息
- 显示详细的码流数据信息 PSI, 包括 DVB-SI 和 ATSC 的 PSIP 节目信息表与描述符等
- TR 101 290 兼容性检查, 生成错误日志
- 支持 SD 标清/HD 高清视频与音频实时解码, 支持 MPEG-2/MPEG-4 和 H. 264 视频格式及 AC3 音频格式
- 它是世界第一款低成本且功能最全面的 MPEG-2 码流分析软件包
- StreamXpert 码流分析软件包与 DTU-225、245 (外置 USB 接口) 码流分析盒配合使用时, 可组成完整的 MPEG-2 码流分析仪

应用实例:

- 市场上最具竞争优势及用途广泛的 MPEG-2 码流分析软件包
- 便携式结构设计适合于工程现场对 MPEG-2 码流的分析测试及检验等
- MPEG-2 码流质量的实时监控, 数字电视系统前端及数字电视演播室等



主要特征:

规格名称	最大传输流速率
输入码率	0-214 Mbit/s*

*注: ASI 输入对应型号 DTA-120, 124, 140 和 DTU225, 245
SPI 输入对应型号 DTA-122, 最大码率 ≤ 108Mbit/s

对 PC 机规格要求

软件系统	Windows-2000 / XP / 2003
处理器	P111-1.00GHz (最低配置) P4-1.70GHz (SD 标清解码) P4-3.00GHz (HD 高清解码)
随机存储器	DRAM 256 MB
硬盘	7200 rpm (rate ≤ 120 Mbit/s) 15000 rpm (rate > 120 Mbit/s)

支持码流输入的适配卡:

型号	规格描述
DTA-120, DTA-122, DTA-124, DTA-140	DVB-ASI 与 DVB-SPI 码流输入 PCI 卡
DTA-160	DVB/IP 网关输入与输出 PCI 卡
DTU-225, 245	ASI 码流输入盒 (USB-2.0 接口)
DTU-234	8-VSB/QAM-RF 输入盒 (USB-2.0 接口)

订购信息:

型号	产品描述
DTC-320	StreamXpert MPEG-2 码流分析软件包