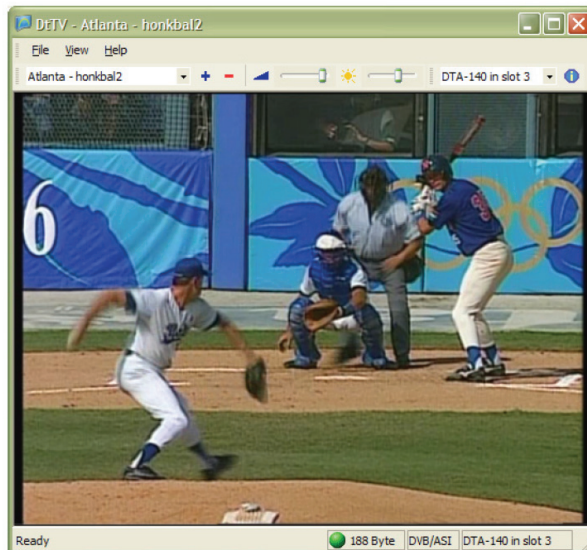


实时 TS 码流解码软件包

- ❑ 实时码流单画面/多画面图像解码
- ❑ 支持视频协议 AC3, H. 264, MPEG-1/2/4, SD/HD
- ❑ 支持多种电视制式码流解码

主要特点:

- 可将码流内的任何一个未经加扰的视频图像进行实时解码与播放
- 支持所有 DEKTEC 码流输入卡
- 直观的用户界面, 便捷节目切换, 亮度调节, 音量电平控制及输入的信号端口选择
- 支持解码 AC3 音频格式
- 支持解码 H. 264/MPEG-4 格式
- 支持解码 HD 高清视频 (使用高速的 CPU 和显示卡)
- 可同时解码多套视频图像, 并且可以组成多画面显示
- 支持 DVB-ASI 的最大输入速率 214Mbit/s



捆绑软件:

本软件是与 *StreamXpert*/DTC-320 码流分析录制解码软件包中捆绑是免费提供的

应用实例:

- 码流视频解码演示
- 可以组成多画面视频显示
- 快速验证码流内的视频节目

主要特征:

规格	参数
输入码流速率	0-214 Mbit/s
视频格式	MPEG-1/2/4, H. 264
视频格式	SD, HD
音频解码	MPEG-1, MPEG-2, AC-3

对 PC 机规格要求

软件系统	Windows-2000/XP
处理器	P4 @ 1.7GHz (SD 解码) P4 @ 3.0GHz (HD 解码)
随机存储器	DRAM 128MB

产品应用:

型号	规格描述
DTA-120	DVB-ASI 码流输入 PCI 卡
DTA-122	DVB-SPI (LVDS) 码流输入 PCI 卡
DTA-124	4 路 DVB-ASI/SDI 码流输入 PCI 卡
DTA-140	DVB-ASI 码流输入与输出 PCI 卡
DTU-225	USB-2 便携式 ASI/SDI 码流输入盒
DTC-320	<i>StreamXpert</i> 码流录制分析软件包

订购信息:

型号	产品描述
DTC-330	<i>DtTV</i> 码流解码软件包