

## VISUALmpeg PRO MPEG/H. 264 专业级码流视觉图像分析软件包

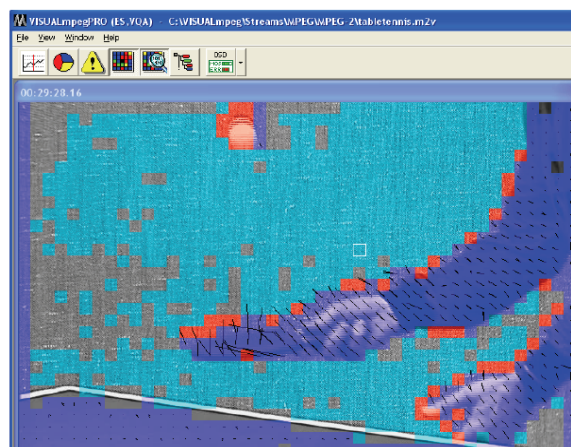
- ❑ 码流的视觉图像分析软件包
- ❑ 自动的视频质量测量
- ❑ 热点文件和 HTML 报告

### 主要特点:

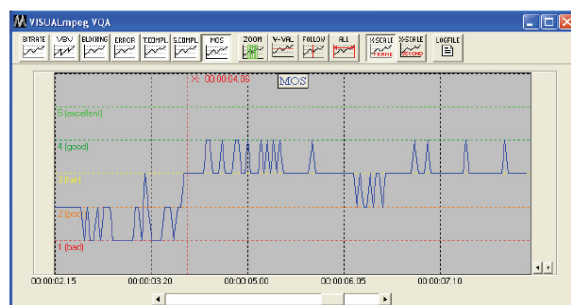
- 脱机软件, 用于深入分析 MPEG-1/2 和 H. 264/AVC 视频流
- 详细分析所有编码参数, 从流的顶端到下面的宏模块层
- 自动的视频质量分析和内容确认, 带热点文件夹支持和 HTML 质量报告输出
- 带 MPEG/H. 264 视频的质量水平和 MPEG 指示的图表用来查看亮度、色度、或全彩色图象
- 视频质量分析: MOS 值 (平均意见分数) 对主观的视频质量进行评估, 范围从 1 质量差到 5 质量极佳
- 比特率, 空间的和时间的复杂性测量

### 应用实例:

- 详细分析 MPEG-1, MPEG-2 和 AVC 视频编码器硬件或软件的性能指标
- 客观的视频质量测量
- 适用于 MPEG 图象编码或解码的培训



Elementary Stream Analysis: Detailed MPEG/H.264 coding parameters shown in a visual way



Video Quality Analysis: Subjective quality rated by MOS

### 对 PC 机规格要求:

软件系统	Windows-2000/XP/2003
处理器	P3/1.00GHz (最小配置) P4/3.00GHz (推荐)
随机存储器	DRAM 256MB DRAM 512MB (推荐)

### 产品应用:

型号	规格描述
DTC-350-PRO	DVB-ASI 码流输出 PCI 卡

### 分析特征:

功能描述
Header Data 报头数据
Slice Structure 片段结构
Coding Type 编码类型
Picture Frequency 图片频率
Macroblock Quantiser 宏模块编码器
MOS Measurement MOS 平均意见分析
DCT Coefficients DCT 系列
Automated quality 自动化质量
Motion Vectors 运动向量
analysis and reporting 分析和报告
Bit Allocation 比特分配